



KERAMIK 24

KONTAKT

BOCHUM

Telefon

+49 (0) 234 / 9128460

E-Mail

info@nzs-bochum.de

WETTER (RUHR)

Telefon

+49 (0) 2335 / 9715320

E-Mail

info@nzs-wetter.de

ÖFFNUNGSZEITEN

BOCHUM

Sommerzeit

Montag bis Freitag 07:00 bis 17:30 Uhr

Samstag 08:00 bis 13:00 Uhr

Winterzeit

Montag bis Freitag 08:00 bis 17:00 Uhr

Samstag 08:00 bis 12:00 Uhr

WETTER (RUHR)

Sommerzeit

Montag bis Freitag 07:30 bis 17:30 Uhr

Samstag 08:00 bis 13:00 Uhr

Winterzeit

Montag bis Freitag 08:00 bis 17:00 Uhr

Samstag 08:00 bis 12:00 Uhr



Partner
des Verbandes
Garten-, Landschafts-
und Sportplatzbau NRW e.V.

INHALT

Vorteile von Keramik	02	METALLOPTIK	Travertin	36
Verlegearten	04	Central	Venti	37
Formteile	06	Fucina	Wandverblender Fall	38
BETONOPTIK		STEINOPTIK	Preise	40
Arti	10	Burgund	Bearbeitungskosten	41
Massimo	12	Dorset	Hinweise	41
Via 2.0	15	Mediterran	Lieferungs- &	
HOLZOPTIK		Nature	Zahlungsbedingungen	42
Oak 2.0	18	Quarziti	Kontakt und Anfahrt	
Wood	19	Shale	Wetter (Ruhr)	44
		Silverado	Kontakt und Anfahrt	
		Silvergrain	Bochum	45

SERIEN ALPHABETISCH

A Arti	10	Mediterran	28	Shale	33
B Burgund	26	N Nature	29	T Travertin	36
C Central	22	O Oak 2.0	18	V Venti	37
D Dorset	27	Q Quarziti	32	Via 2.0	15
F Fucina	23	S Silverado	34	W Wood	19
M Massimo	12	Silvergrain	35		

VORTEILE VON KERAMIK

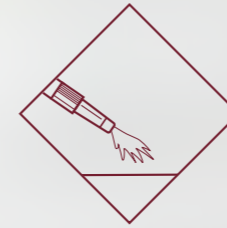
Natürliche Rohstoffe wie Sand, Quarze, Feldspate, Kaoline, Ton und natürliche Farbstoffe bilden die Grundlage für unser hochwertiges Feinsteinzeug, das umweltverträglich produziert und mit dem Ecolabel zertifiziert ist.

Die Rohstoffe werden im ersten Schritt gepresst und anschließend im Sinterprozess zu einem einzigen Material verschmolzen. Durch den Brennprozess bei 1.250°C entstehen Fliesen, die hohe technische und ästhetische Eigenschaften besitzen.

So nehmen sie quasi kein Wasser auf und Flecken, wie Schimmel, Moose, Öle oder Rotwein, können sich nicht festsetzen. Das macht die Reinigung ausgesprochen leicht. Sie sind robust gegenüber Temperaturschwankungen, haben eine Tragfähigkeit von über 1.000 kg pro Platte und können auch von Säuren, Chemikalien, Salz und Kupfersulfatbehandlungen nicht angegriffen werden.

Keramikfliesen zeichnen sich darüber hinaus durch ihre einfache Verlegbarkeit sowie herausragenden mechanischen Eigenschaften aus. Unsere Fliesen entsprechen den aktuellen Vorschriften zum Einsatz im öffentlichen Bereich. So verfügen sie über eine sehr geringe Rutschgefahr, sind widerständig gegen Tiefenverschleiß und feuerfest.

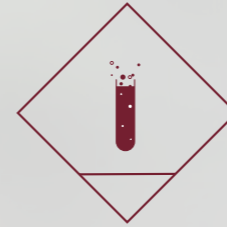
Nicht zuletzt sind es aber die optischen Merkmale, die Keramikfliesen zu vielseitigen Produkten machen mit nahezu unbegrenzten Kombinationsmöglichkeiten. Durch ihre Gestalt sind die Keramik-Produkte beispielsweise sehr gut untereinander oder auch mit Naturstein kombinierbar. Keramikfliesen geben Innen- und Außenräumen ein ganz eigenes Ambiente und beleben Wohnräume mit ihren dynamischen Zeichnungen, Mustern und Oberflächen.



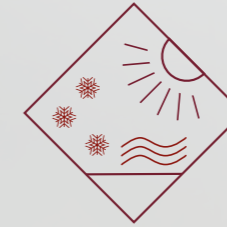
Leichte Reinigung



Robust gegen Flecken



Unempfindlich
gegen Chemikalien



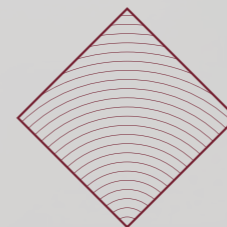
Widerstandsfähig gegen
Temperaturschwankungen



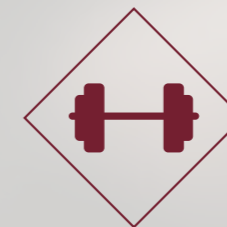
Einfach zu verlegen



Sehr gut kombinierbar



Ästhetische Zeichnungen
und Muster

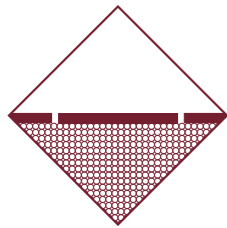


Tragfähigkeit über
1.000 kg pro Platte

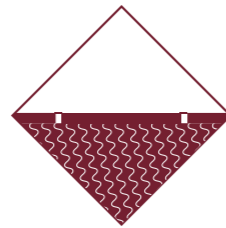


VERLEGEARTEN

Keramikfliesen können auf mehrere Arten verlegt werden. Dabei gibt es je nach Verlegung verschiedene Vorteile. Hierbei gilt: der Einsatzzweck und das vorhandene Budget bestimmen in aller Regel die Verlegart.



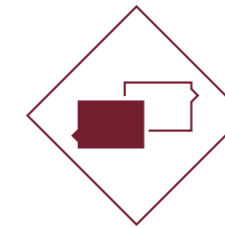
Die labile Verlegung in einem ungebundenen Splittbett stellt sicherlich die schnellstmögliche und auch kostengünstigste Variante dar. Die Bodenfliese wird direkt auf eine nivillierte, ungebundene Splittfläche verlegt. Der Fugenraum kann ungebunden geschlossen, oder bei Einsatz von Abstandhaltern auch offen gelassen werden. Das anfallende Oberflächenwasser wird in den unteren Aufbau abgegeben. Wir empfehlen zusätzlich die Verwendung von NZR Kies- und Splittlagern, um punktuelle Überbelastung und die Gefahr eines Verschiebens zu mindern. Dieser Aufbau wäre für eine temporäre Verlegung und bei noch zu erwartenden Boden-setzungen zu empfehlen, um die Bodenfliesen anschließend wieder verwenden zu können.



Die bautechnisch vorzuziehende Bauweise ist die starre Verlegung auf einen Drainagemörtel. Dabei wird die Bodenplatte auf der Rückseite mit Fliesenkleber bestrichen und frisch in den Splittmörtel verlegt. Der Fugenraum wird dauerhaft fest verschlossen. Das anfallende Wasser wird weitgehend oberflächlich abgeführt. Diese Bauweise bietet diverse Vorteile. Sie erhalten eine höchstmögliche Stabilität und Reinigungsmöglichkeit Ihres Belages. Selbst eine PKW-Befahrbarkeit bis zu einer gewissen Lastgrenze lässt sich hiermit erzielen. Sollten Ihre Gegebenheiten es zulassen, empfehlen wir diese Bauweise ganz ausdrücklich!



Zahlreiche Möglichkeiten und Vorteile bietet die Plattenmontage auf Lagern. Die Stützen sind stabil aus Polypropylen gefertigt und in fixer oder höhenverstellbarer Ausführung erhältlich. Durch die offenen Fugen kann Oberflächenwasser einfach in den Zwischenraum sickern. Die Stützmontage bietet sich an, wenn unter dem Belag weitere Elemente wie Rohre oder Schläuche verlegt wurden, die regelmäßig gewartet werden müssen. Auch bei eingeschränkten Dachlasten und aus statischen Gründen ist diese Bauweise durch die Gewichtsersparnis zu empfehlen.



Alle diese Empfehlungen entsprechen unserer langjährigen Erfahrung, unter Berücksichtigung der geltenden Normen und Regeln. Allerdings können wir damit nicht jeder Sonderbauweise gerecht werden. Zusätzlich können in Einzelfällen beispielsweise der Einbau von Drainagematten vorteilhaft sein. Bitte wenden Sie sich in Detailfragen an das NZR-Team.



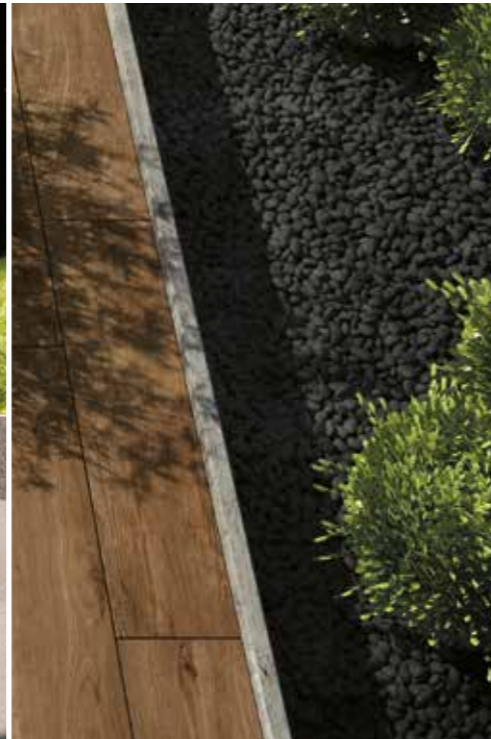
FORMTEILE

Formteile (Spezialfliesen) werden überall dort zum Einsatz gebracht, wo spezielle Anforderungen mit herkömmlichen Fliesen nur unzureichend umzusetzen sind.

Rund um den Swimming-Pool bieten sie neben noch besseren oberflächentechnischen Eigenschaften bspw. auch Abfluss-Möglichkeiten. Im Garten kommen sie als Randsteine, Stufenplatten, Beeteinfassungen und Abdeckungen, im öffentlichen Bereich als Fahrradständer und Bänke zum Einsatz. Die Möglichkeiten sind vielfältig – genau wie unsere Auswahl, sprechen Sie uns einfach an, wir helfen Ihnen gerne weiter.



Randsteine



Stufenplatten



Abdeckungen



Wasserabläufe





MASSIMO 05



VIA 04



ARTI 02



VIA 07

BETON OPTIK



MASSIMO 03



ARTI



MASSIMO 06



VIA 05



MASSIMO 11

ARTI

Herkunft **ITALIEN** Kante **KALIBRIERT**

Verpackung **60 x 60 x 2 · 2 Stk./Karton** Palette **21,60 m²** | Verpackung **80 x 80 x 2 · 1 Stk./Karton** Palette **26,88 m²**
Verpackung **60 x 120 x 2 · 1 Stk./Karton** Palette **25,20 m²**



ARTI 01

Formate (cm)

60 x 60 x 2
80 x 80 x 2
60 x 120 x 2

ARTI 02

Formate (cm)

60 x 60 x 2
80 x 80 x 2
60 x 120 x 2

ARTI 03

Formate (cm)

60 x 60 x 2
80 x 80 x 2
60 x 120 x 2

Verpackung **60 x 60 x 2 · 2 Stk./Karton** Palette **21,60 m²** | Verpackung **80 x 80 x 2 · 1 Stk./Karton** Palette **26,88 m²**
Verpackung **60 x 120 x 2 · 1 Stk./Karton** Palette **25,20 m²**



ARTI 04

Formate (cm)

60 x 60 x 2
80 x 80 x 2
60 x 120 x 2

ARTI 05

Formate (cm)

60 x 60 x 2
80 x 80 x 2
60 x 120 x 2

ARTI 06

Formate (cm)

60 x 60 x 2
80 x 80 x 2
60 x 120 x 2



Mehr Bilder und Informationen zur Serie

finden Sie per QR-Code-Scan oder Klick auf diesen Link:

<https://www.naturstein-zentrum-ruhr.de/kategorie/keramikplatten/betonoptik/arti/>



Mehr Bilder und Informationen zur Serie

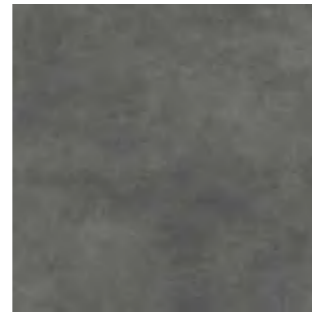
finden Sie per QR-Code-Scan oder Klick auf diesen Link:

<https://www.naturstein-zentrum-ruhr.de/kategorie/keramikplatten/betonoptik/arti/>

MASSIMO

Herkunft **ITALIEN** Kante **KALIBRIERT**

Verpackung **60 x 60 x 2 · 2 Stk./Karton** Palette **21,60 m²** | Verpackung **80 x 80 x 2 · 1 Stk./Karton** Palette **26,88 m²**
 Verpackung **90 x 90 x 2 · 1 Stk./Karton** Palette **14,58 m²** | Verpackung **60 x 120 x 2 · 1 Stk./Karton** Palette **25,20 m²**
 Verpackung **120 x 120 x 2 · 1 Stk./Karton** Palette **28,80 m²** | Verpackung **60 x 60 x 3 · 1 Stk./Karton** Palette **14,40 m²**



MASSIMO 02

Formate (cm)

60 x 60 x 2 cm
 60 x 120 x 2 cm
 80 x 80 x 2 cm
 120 x 120 x 2 cm

MASSIMO 03

Formate (cm)

60 x 60 x 2
 60 x 120 x 2
 80 x 80 x 2
 90 x 90 x 2 (Auslaufartikel)
 120 x 120 x 2
 60 x 60 x 3

MASSIMO 04

Formate (cm)

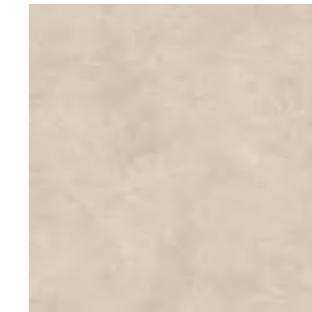
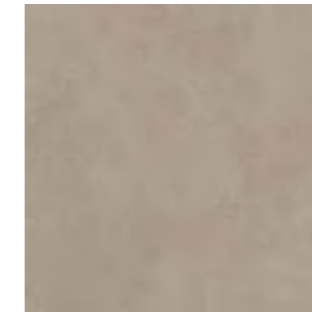
60 x 60 x 2
 60 x 120 x 2
 80 x 80 x 2
 90 x 90 x 2 (Auslaufartikel)
 120 x 120 x 2
 60 x 60 x 3

MASSIMO 05

Formate (cm)

60 x 60 x 2
 80 x 80 x 2
 60 x 120 x 2
 120 x 120 x 2
 60 x 60 x 3

Verpackung **60 x 60 x 2 · 2 Stk./Karton** Palette **21,60 m²** | Verpackung **80 x 80 x 2 · 1 Stk./Karton** Palette **26,88 m²**
 Verpackung **90 x 90 x 2 · 1 Stk./Karton** Palette **14,58 m²** | Verpackung **60 x 120 x 2 · 1 Stk./Karton** Palette **25,20 m²**
 Verpackung **120 x 120 x 2 · 1 Stk./Karton** Palette **28,80 m²** | Verpackung **60 x 60 x 3 · 1 Stk./Karton** Palette **14,40 m²**



MASSIMO 06

Formate (cm)

60 x 60 x 2
 80 x 80 x 2
 60 x 120 x 2
 120 x 120 x 2

MASSIMO 07

Formate (cm)

60 x 60 x 2
 80 x 80 x 2
 60 x 120 x 2
 120 x 120 x 2

MASSIMO 08

Formate (cm)

60 x 60 x 2
 60 x 120 x 2
 80 x 80 x 2
 120 x 120 x 2
 60 x 60 x 3

MASSIMO 09

Formate (cm)

60 x 60 x 2
 60 x 120 x 2
 80 x 80 x 2



Mehr Bilder und Informationen zur Serie

finden Sie per QR-Code-Scan oder Klick auf diesen Link:

<https://www.naturstein-zentrum-ruhr.de/kategorie/keramikplatten/betnoptik/massimo/>



Mehr Bilder und Informationen zur Serie

finden Sie per QR-Code-Scan oder Klick auf diesen Link:

<https://www.naturstein-zentrum-ruhr.de/kategorie/keramikplatten/betnoptik/massimo/>

VIA 2.0

Herkunft **ITALIEN** Kante **KALIBRIERT**

Verpackung **60 x 60 x 2 · 2 Stk./Karton** Palette **21,60 m²** | Verpackung **80 x 80 x 2 · 1 Stk./Karton** Palette **26,88 m²**
Verpackung **90 x 90 x 2 · 1 Stk./Karton** Palette **14,58 m²** | Verpackung **60 x 120 x 2 · 1 Stk./Karton** Palette **25,20 m²**
Verpackung **120 x 120 x 2 · 1 Stk./Karton** Palette **28,80 m²** | Verpackung **60 x 60 x 3 · 1 Stk./Karton** Palette **14,40 m²**

Verpackung **100 x 100 x 2 · 1 Stk./Karton** Palette **24,00 m²**



MASSIMO 10

Formate (cm)

60 x 60 x 2

60 x 120 x 2

80 x 80 x 2

MASSIMO 11

Formate (cm)

60 x 60 x 2

60 x 120 x 2

80 x 80 x 2



VIA 2.0 03

Formate (cm)

100 x 100 x 2

VIA 2.0 04

Formate (cm)

100 x 100 x 2

VIA 2.0 05

Formate (cm)

100 x 100 x 2

VIA 2.0 07

Formate (cm)

100 x 100 x 2



Mehr Bilder und Informationen zur Serie

finden Sie per QR-Code-Scan oder Klick auf diesen Link:

<https://www.naturstein-zentrum-ruhr.de/kategorie/keramikplatten/betnoptik/massimo/>



Mehr Bilder und Informationen zur Serie

finden Sie per QR-Code-Scan oder Klick auf diesen Link:

<https://www.naturstein-zentrum-ruhr.de/kategorie/keramikplatten/betnoptik/via-2-0/>



OAK Brown



OAK Grey



WOOD Eve



WOOD Noon



WOOD Day



OAK Grey



WOOD Noon

OAK 2.0

Herkunft **ITALIEN** Kante **KALIBRIERT**

Verpackung **60 x 60 x 2 · 2 Stk./Karton** Palette **21,60 m²** | Verpackung **30 x 120 x 2 · 2 Stk./Karton** Palette **25,92 m²**



OAK 2.0 Greige

Formate (cm)

60 x 60 x 2

30 x 120 x 2

OAK 2.0 Brown

Formate (cm)

60 x 60 x 2

30 x 120 x 2

WOOD

Herkunft **ITALIEN** Kante **KALIBRIERT**

Verpackung **30 x 120 x 2 · 2 Stk./Karton** Palette **25,92 m²**



WOOD Day

Formate (cm)

30 x 120 x 2

WOOD Eve

Formate (cm)

30 x 120 x 2

WOOD Noon

Formate (cm)

30 x 120 x 2



Mehr Bilder und Informationen zur Serie

finden Sie per QR-Code-Scan oder Klick auf diesen Link:

<https://www.naturstein-zentrum-ruhr.de/kategorie/keramikplatten/holzoptik/oak-2-0/>



Mehr Bilder und Informationen zur Serie

finden Sie per QR-Code-Scan oder Klick auf diesen Link:

<https://www.naturstein-zentrum-ruhr.de/kategorie/keramikplatten/holzoptik/wood/>

FUCINA 02



METALL OPTIK



FUCINA 03



CENTRAL 03



CENTRAL 04



CENTRAL 09



CENTRAL 03

CENTRAL

Herkunft **ITALIEN** Kante **KALIBRIERT**

Verpackung **80 x 80 x 2 · 1 Stk./Karton** Palette **26,88 m²**



CENTRAL 03

Formate (cm)

80 x 80 x 2

CENTRAL 04

Formate (cm)

80 x 80 x 2

CENTRAL 09

Formate (cm)

80 x 80 x 2



Mehr Bilder und Informationen zur Serie

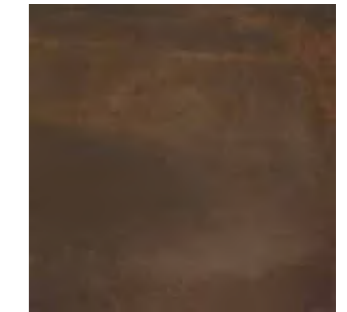
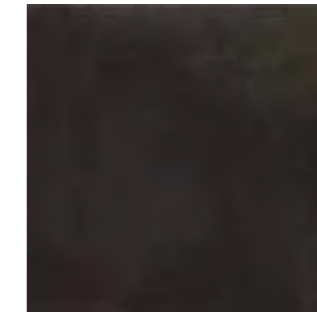
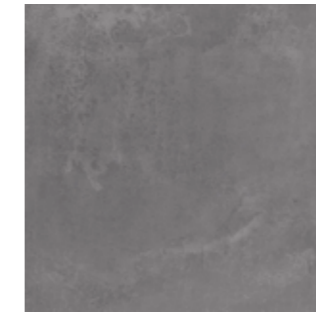
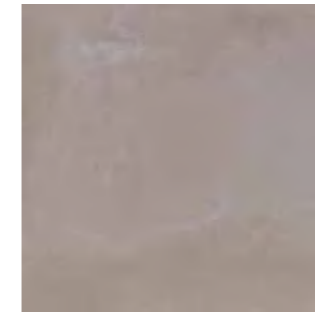
finden Sie per QR-Code-Scan oder Klick auf diesen Link:

<https://www.naturstein-zentrum-ruhr.de/kategorie/keramikplatten/metalloptik/central/>

FUCINA

Herkunft **ITALIEN** Kante **KALIBRIERT**

Verpackung **60 x 60 x 2 · 2 Stk./Karton** Palette **23,04 m²** | Verpackung **80 x 80 x 2 · 1 Stk./Karton** Palette **25,60 m²**



FUCINA 01

Formate (cm)

60 x 60 x 2

80 x 80 x 2

FUCINA 02

Formate (cm)

60 x 60 x 2

80 x 80 x 2

FUCINA 03

Formate (cm)

60 x 60 x 2

80 x 80 x 2

FUCINA 04

Formate (cm)

60 x 60 x 2

80 x 80 x 2



Mehr Bilder und Informationen zur Serie

finden Sie per QR-Code-Scan oder Klick auf diesen Link:

<https://www.naturstein-zentrum-ruhr.de/kategorie/keramikplatten/metalloptik/fucina/>



DORSET Bianco



QUARZITI Grey



MEDITERRAN 03



SHALE Grey



VENTI Black

STEIN OPTIK



BURGUND Dark



SILVERGRAIN Taupe



TRAVERTIN 03



SILVERADO Beige



BURGUND

Herkunft **ITALIEN** Kante **KALIBRIERT**

Verpackung **60 x 60 x 2 · 2 Stk./Karton** Palette **21,60 m²** | Verpackung **60 x 90 x 2 · 1 Stk./Karton** Palette **25,92 m²**
Verpackung **60 x 120 x 2 · 1 Stk./Karton** Palette **25,20 m²**



BURGUND Beige

Formate (cm)

60 x 60 x 2
60 x 90 x 2
60 x 120 x 2

BURGUND Grey

Formate (cm)

60 x 60 x 2
60 x 90 x 2
60 x 120 x 2

BURGUND Dark

Formate (cm)

60 x 60 x 2
60 x 90 x 2
60 x 120 x 2

DORSET

Herkunft **ITALIEN** Kante **KALIBRIERT**

Verpackung **60 x 60 x 2 · 2 Stk./Karton** Palette **23,40 m²** | Verpackung **60 x 120 x 2 · 1 Stk./Karton** Palette **25,92 m²**



DORSET Bianco

Formate (cm)

60 x 60 x 2

DORSET Beige

Formate (cm)

60 x 60 x 2
60 x 120 x 2

DORSET Grey

Formate (cm)

60 x 60 x 2
60 x 120 x 2



Mehr Bilder und Informationen zur Serie

finden Sie per QR-Code-Scan oder Klick auf diesen Link:

<https://www.naturstein-zentrum-ruhr.de/kategorie/keramikplatten/natursteinoptik/burgund/>



Mehr Bilder und Informationen zur Serie

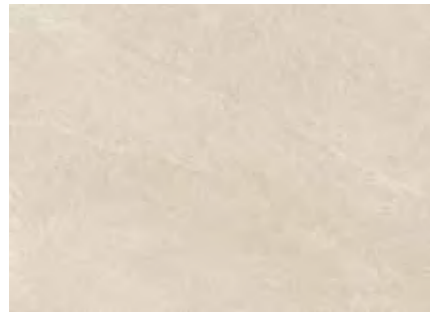
finden Sie per QR-Code-Scan oder Klick auf diesen Link:

<https://www.naturstein-zentrum-ruhr.de/kategorie/keramikplatten/natursteinoptik/dorset/>

MEDITERRAN

Herkunft **ITALIEN** Kante **KALIBRIERT**

Verpackung **60 x 60 x 2 · 2 Stk./Karton** Palette **21,60 m²** | Verpackung **60 x 90 x 2 · 1 Stk./Karton** Palette **25,92 m²**
 Verpackung **60 x 120 x 2 · 1 Stk./Karton** Palette **25,20 m²**



MEDITERRAN 02

Formate (cm)

60 x 60 x 2
 60 x 90 x 2
 60 x 120 x 2

MEDITERRAN 03

Formate (cm)

60 x 60 x 2
 60 x 90 x 2
 60 x 120 x 2

MEDITERRAN 06

Formate (cm)

60 x 60 x 2
 60 x 90 x 2
 60 x 120 x 2



Mehr Bilder und Informationen zur Serie

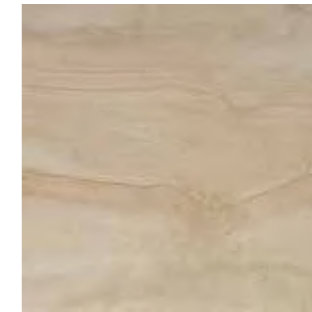
finden Sie per QR-Code-Scan oder Klick auf diesen Link:

<https://www.naturstein-zentrum-ruhr.de/kategorie/keramikplatten/natursteinoptik/mediterranean/>

NATURE

Herkunft **ITALIEN** Kante **KALIBRIERT**

Verpackung **60 x 60 x 2 · 2 Stk./Karton** Palette **21,60 m²** | Verpackung **80 x 80 x 2 · 1 Stk./Karton** Palette **26,88 m²**
 Verpackung **45 x 90 x 2 · 2 Stk./Karton** Palette **21,87 m²** | Verpackung **60 x 120 x 2 · 1 Stk./Karton** Palette **25,20 m²**
 Verpackung **120 x 120 x 2 · 1 Stk./Karton** Palette **28,80 m²**



NATURE Basaltino

Formate (cm)

60 x 60 x 2
 60 x 120 x 2
 80 x 80 x 2

NATURE Belge Grigio

Formate (cm)

45 x 90 x 2
 60 x 60 x 2
 60 x 120 x 2

NATURE Bourgogne

Formate (cm)

45 x 90 x 2
 60 x 60 x 2
 60 x 120 x 2

NATURE Calizia Beige

Formate (cm)

60 x 60 x 2
 60 x 120 x 2
 80 x 80 x 2
 120 x 120 x 2

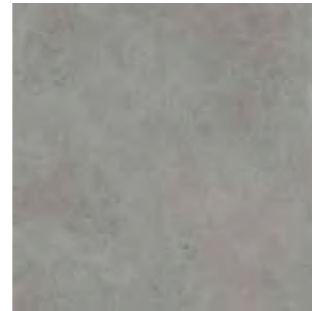
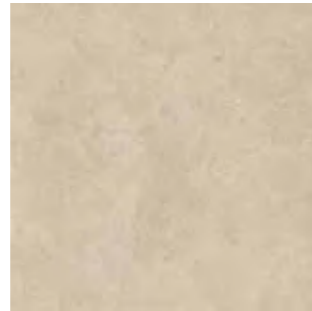


Mehr Bilder und Informationen zur Serie

finden Sie per QR-Code-Scan oder Klick auf diesen Link:

<https://www.naturstein-zentrum-ruhr.de/kategorie/keramikplatten/natursteinoptik/nature/>

Verpackung **60 x 60 x 2 · 2 Stk./Karton** Palette **21,60 m²** | Verpackung **80 x 80 x 2 · 1 Stk./Karton** Palette **26,88 m²**
 Verpackung **45 x 90 x 2 · 2 Stk./Karton** Palette **21,87 m²** | Verpackung **60 x 120 x 2 · 1 Stk./Karton** Palette **25,20 m²**
 Verpackung **120 x 120 x 2 · 1 Stk./Karton** Palette **28,80 m²**



NATURE Calizia Light

Formate (cm)

60 x 60 x 2
 60 x 120 x 2
 80 x 80 x 2

NATURE Catalan Beige

Formate (cm)

60 x 60 x 2
 60 x 120 x 2
 80 x 80 x 2

NATURE Catalan Gold

Formate (cm)

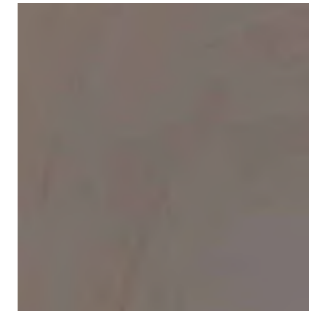
60 x 60 x 2
 60 x 120 x 2
 80 x 80 x 2
 120 x 120 x 2

NATURE Catalan Grey

Formate (cm)

60 x 60 x 2
 60 x 120 x 2
 80 x 80 x 2

Verpackung **60 x 60 x 2 · 2 Stk./Karton** Palette **21,60 m²** | Verpackung **80 x 80 x 2 · 1 Stk./Karton** Palette **26,88 m²**
 Verpackung **45 x 90 x 2 · 2 Stk./Karton** Palette **21,87 m²** | Verpackung **60 x 120 x 2 · 1 Stk./Karton** Palette **25,20 m²**
 Verpackung **120 x 120 x 2 · 1 Stk./Karton** Palette **28,80 m²**



NATURE Giallo Istria

Formate (cm)

120 x 120 x 2

NATURE Grauwacke

Formate (cm)

60 x 120 x 2

NATURE Jura Beige

Formate (cm)

60 x 60 x 2
 60 x 120 x 2
 45 x 90 x 2

NATURE Toledo

Formate (cm)

60 x 60 x 2
 60 x 120 x 2



Mehr Bilder und Informationen zur Serie

finden Sie per QR-Code-Scan oder Klick auf diesen Link:

<https://www.naturstein-zentrum-ruhr.de/kategorie/keramikplatten/natursteinoptik/nature/>



Mehr Bilder und Informationen zur Serie

finden Sie per QR-Code-Scan oder Klick auf diesen Link:

<https://www.naturstein-zentrum-ruhr.de/kategorie/keramikplatten/natursteinoptik/nature/>

QUARZITI

Herkunft **ITALIEN** Kante **KALIBRIERT**

Verpackung **60 x 60 x 2 · 2 Stk./Karton** Palette **21,60 m²** | Verpackung **45 x 90 x 2 · 2 Stk./Karton** Palette **21,87 m²**
Verpackung **60 x 120 x 2 · 1 Stk./Karton** Palette **25,20 m²** | Verpackung **60 x 60 x 3 · 1 Stk./Karton** Palette **14,40 m²**



Quarziti Beige

Formate (cm)

60 x 60 x 2
60 x 120 x 2
45 x 90 x 2
60 x 60 x 3

Quarziti Grey

Formate (cm)

60 x 60 x 2
60 x 120 x 2
45 x 90 x 2
60 x 60 x 3

Quarziti Dark

Formate (cm)

60 x 60 x 2
60 x 120 x 2
45 x 90 x 2
60 x 60 x 3

Quarziti Black

Formate (cm)

60 x 60 x 2
60 x 120 x 2
45 x 90 x 2

SHALE

Herkunft **ITALIEN** Kante **KALIBRIERT**

Verpackung **60 x 60 x 2 · 2 Stk./Karton** Palette **23,04 m²** | Verpackung **60 x 120 x 2 · 1 Stk./Karton** Palette **25,92 m²**



SHALE Sand

Formate (cm)

60 x 60 x 2
60 x 120 x 2

SHALE Taupe

Formate (cm)

60 x 60 x 2
60 x 120 x 2

SHALE Grey

Formate (cm)

60 x 60 x 2
60 x 120 x 2



Mehr Bilder und Informationen zur Serie

finden Sie per QR-Code-Scan oder Klick auf diesen Link:

<https://www.naturstein-zentrum-ruhr.de/kategorie/keramikplatten/natursteinoptik/quarziti/>



Mehr Bilder und Informationen zur Serie

finden Sie per QR-Code-Scan oder Klick auf diesen Link:

<https://www.naturstein-zentrum-ruhr.de/kategorie/keramikplatten/natursteinoptik/shale/>

SILVERADO

Herkunft **ITALIEN** Kante **KALIBRIERT**

Verpackung **60 x 60 x 2 · 2 Stk./Karton** Palette **21,60 m²** | Verpackung **60 x 120 x 2 · 1 Stk./Karton** Palette **25,20 m²**



SILVERADO Beige

Formate (cm)

60 x 60 x 2

60 x 120 x 2

SILVERADO Grey

Formate (cm)

60 x 60 x 2

60 x 120 x 2

SILVERADO Blue

Formate (cm)

60 x 60 x 2

60 x 120 x 2

SILVERADO Noir

Formate (cm)

60 x 60 x 2

60 x 120 x 2

SILVERGRAIN

Herkunft **ITALIEN** Kante **KALIBRIERT**

Verpackung **60 x 60 x 2 · 2 Stk./Karton** Palette **23,04 m²** | Verpackung **60 x 120 x 2 · 1 Stk./Karton** Palette **25,92 m²**



SILVERGRAIN Grey

Formate (cm)

60 x 60 x 2

60 x 120 x 2

SILVERGRAIN Taupe

Formate (cm)

60 x 60 x 2

60 x 120 x 2



Mehr Bilder und Informationen zur Serie

finden Sie per QR-Code-Scan oder Klick auf diesen Link:

<https://www.naturstein-zentrum-ruhr.de/kategorie/keramikplatten/natursteinoptik/silverado/>



Mehr Bilder und Informationen zur Serie

finden Sie per QR-Code-Scan oder Klick auf diesen Link:

<https://www.naturstein-zentrum-ruhr.de/kategorie/keramikplatten/natursteinoptik/silvergrain/>

TRAVERTIN

Herkunft **ITALIEN** Kante **KALIBRIERT**

Verpackung **60 x 60 x 2 · 2 Stk./Karton** Palette **21,60 m²** | Verpackung **80 x 80 x 2 · 1 Stk./Karton** Palette **26,88 m²**
 Verpackung **60 x 120 x 2 · 1 Stk./Karton** Palette **25,20 m²** | *Verpackung **60 x 120 x 2 · 1 Stk./Karton** Palette **25,92 m²**



TRAVERTIN 01

Formate (cm)

60 x 60 x 2

60 x 120 x 2

80 x 80 x 2

TRAVERTIN 02

Formate (cm)

60 x 60 x 2

60 x 120 x 2

80 x 80 x 2

TRAVERTIN 03

Formate (cm)

60 x 120 x 2*

TRAVERTIN 04

Formate (cm)

60 x 120 x 2*

VENTI

Herkunft **ITALIEN** Kante **KALIBRIERT**

Verpackung **60 x 60 x 2 · 2 Stk./Karton** Palette **21,60 m²** | Verpackung **45 x 90 x 2 · 2 Stk./Karton** Palette **19,44 m²**
 Verpackung **45 x 90 x 3 · 1 Stk./Karton** Palette **12,96 m²**



VENTI 2.0 Grey

Formate (cm)

45 x 90 x 2

45 x 90 x 3

VENTI 2.0 Black

Formate (cm)

45 x 90 x 2

45 x 90 x 3

VENTI 2.0 Beige

Formate (cm)

45 x 90 x 2

45 x 90 x 3

VENTI 1.0 Grey

Formate (cm)

60 x 60 x 2

VENTI 1.0 Black

Formate (cm)

60 x 60 x 2



Mehr Bilder und Informationen zur Serie

finden Sie per QR-Code-Scan oder Klick auf diesen Link:

<https://www.naturstein-zentrum-ruhr.de/kategorie/keramikplatten/natursteinoptik/travertin/>



Mehr Bilder und Informationen zur Serie

finden Sie per QR-Code-Scan oder Klick auf diesen Link:

<https://www.naturstein-zentrum-ruhr.de/kategorie/keramikplatten/natursteinoptik/venti-2-0/>



DAWN Terracotta

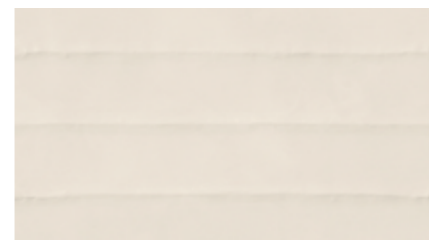


MELLOW Bianco

DAWN Bianco

FALL

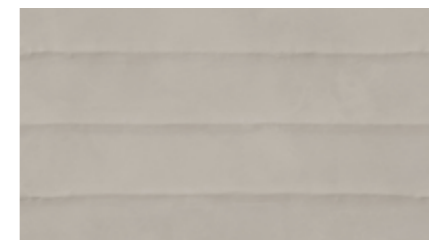
Herkunft **ITALIEN** Kante **KALIBRIERT**



FALL Mellow Bianco

Formate (cm)

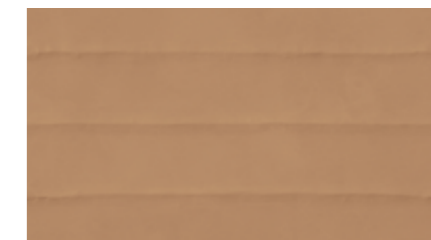
30 x 45 x 1



FALL Mellow Grigio

Formate (cm)

30 x 45 x 1



FALL Mellow Terracotta

Formate (cm)

30 x 45 x 1



FALL Dawn Bianco

Formate (cm)

30 x 45 x 1



FALL Dawn Grigio

Formate (cm)

30 x 45 x 1



FALL Dawn Terracotta

Formate (cm)

30 x 45 x 1



FALL Muse Bianco

Formate (cm)

30 x 45 x 1



FALL Muse Grigio

Formate (cm)

30 x 45 x 1



FALL Muse Terracotta

Formate (cm)

30 x 45 x 1

PREISE

Artikel	Größe ca.	m ² / PAL	Stk./ Karton	ME	€/ME netto	€/ME brutto (19%)
Keramikfliesen 2 cm Stärke	60 x 60 x 2 cm	21,60	2	m ²	58,80 €	69,97 €
	80 x 80 x 2 cm	26,88	1	m ²	67,00 €	79,73 €
	90 x 90 x 2 cm	14,58	1	m ²	75,60 €	89,96 €
	100 x 100 x 2 cm	24,00	1	m ²	75,60 €	89,96 €
	120 x 120 x 2 cm	28,80	1	m ²	92,40 €	109,96 €
	45 x 90 x 2 cm	21,87	2	m ²	67,00 €	79,73 €
	60 x 90 x 2 cm	25,92	2	m ²	71,40 €	84,97 €
	30 x 120 x 2 cm	25,92	2	m ²	75,60 €	89,96 €
	60 x 120 x 2 cm	25,20	1	m ²	71,40 €	84,97 €
	Keramikfliesen 3 cm Stärke	60 x 60 x 3 cm	14,40	1	m ²	auf Anfrage
45 x 90 x 3 cm		12,96	1	m ²	auf Anfrage	auf Anfrage

Bei Abnahme unter 1 Palette (ausgenommen Lagerware) wird eine Abpackpauschale von 100,- € berechnet

Wandverblender 1 cm Stärke	30 x 45 x 1 cm	–	6	m ²	105,00 €	124,95 €
-----------------------------------	----------------	---	---	----------------	----------	----------



€/ME netto €/ME brutto (19%)

Alle Preise zzgl. Kosten pro Keramik-Einwegpalette je Lieferung	15,00 €	17,85 €
--	---------	---------

BEARBEITUNGSKOSTEN

Mindestabrechnungslänge 50 cm, bzw. Mindestabrechnungsgröße 0,20 m²

Beschreibung	Stärke	ME	€/ME netto	€/ME brutto
Ausklinkung gesägt – 2-seitig	2 cm	St	25,00	29,75
Längskante – geschliffen und gefast	2 + 3 cm	lfdm	22,50	26,78
Längskante – 1/4 Stab geschliffen / poliert	2 cm	lfdm	50,00	59,50
	3 cm	lfdm	60,00	71,40
Längskante – 1/2 Stab geschliffen / poliert	2 cm	lfdm	65,00	77,35
	3 cm	lfdm	75,00	89,25
Längskante/Kante – Fasen		lfdm	4,00	4,76
Gehrungen – Schneiden und verkleben	2 cm	lfdm	85,00	101,15
Köpfe gerade bis 50 cm – geschliffen und gefast	2 cm	lfdm	22,50	26,78
Sägeschnitt – 2 cm stark	2 cm	lfdm	20,00	23,80
Schrägschnitt gesägt – zusätzlich zu Sägeschnitt	2 cm	lfdm	25,00	29,75
Umkehr 2-seitig – zusätzlich zu Sägeschnitt	2 + 3 cm	lfdm	45,00	53,55
Wassernase / Tropfnuten – zusätzlich zu Sägeschnitt	2 cm	lfdm	10,00	11,90

HINWEISE

Auf Wunsch können unsere Materialien auch in Big Bags oder Kisten, sowie auf Paletten verpackt werden. Zulagenberechnung für diese Verpackungen:

Beschreibung	€ netto	€ brutto
Big Bags, inkl. Befüllung und Verpackung (Einweg)	20,00	23,80
Einwegpaletten, inkl. Verpackung und Verzurrung (Einweg)	20,00	23,80
Europaletten, inkl. Verpackung und Verzurrung	25,00	29,75
Holzboxen, inkl. Befüllung und Verriegelung (Einweg)	20,00	23,80

Einwegverpackungen gehen grundsätzlich in das Eigentum des Auftraggebers über. Kosten für die Entsorgung von Verpackungsmaterialien gehen zu Lasten des Bestellers.

LIEFERUNGS- UND ZAHLUNGSBEDINGUNGEN

1. Grundlage: Nachfolgende Lieferungs- und Zahlungsbedingungen sind immer Vertragsbestandteil aller mit uns geschlossenen Verträge. Sämtliche andere Bedingungen wie Einkaufsbedingungen des Auftraggebers oder mündliche Absprachen sind grundsätzlich ausgeschlossen.

2. Angebote: 1. Alle Angebote sind freibleibend und unverbindlich. Mündlich abgegebene Angebote sind nur dann verbindlich, wenn sie schriftlich bestätigt werden. 2. Der Vertrag kommt durch unsere mündliche oder schriftliche Annahmestunde zustande.

3. Preise: 1. Preisangaben und Vereinbarungen verstehen sich netto ab Lager Bochum zzgl. der am Tag der Rechnungsstellung gültigen gesetzlichen Mehrwertsteuer. 2. Alle evtl. Nebenkosten wie z. B. Verpackung, Transport, Wiegebühren u.s.w. werden gesondert berechnet. 3. Transportversicherungen werden nur auf gesonderten Wunsch und Kosten des Auftraggebers abgeschlossen.

4. Lieferung und Annahme: 1. Für alle Lieferungen ist die Verladestelle Erfüllungsort. Auch bei Lieferungen frei Baustelle rollt die Ware grundsätzlich auf Rechnung und Gefahr des Auftraggebers. 2. Bei Lieferung frei Verwendungs- oder Baustelle gilt, dass die Abladestelle mit dem anliefernden Fahr-

zeug auf gut befahrbarer Straße nach Ermessen des Fahrers ohne Schäden für sein Fahrzeug, die geladenen Ware und fremden Eigentums zu erreichen ist. Sollte der Fahrer auf Anweisung des Auftraggebers oder seines Bevollmächtigten die Anfuhrstraße verlassen, so haftet dieser für evtl. entstandene Schäden. Das Abladen der Materialien ist Pflicht des Auftraggebers, welche er unter Wahrung aller Vorsichtsmaßnahmen für Material und Gerät unverzüglich auszuführen hat. Alle durch Nichtbeachtung entstehenden Kosten gehen zu Lasten des Auftraggebers. Wartezeiten werden berechnet. Findlinge und Pflastermaterialien werden auf Verantwortung und Gefahr des Auftraggebers gekippt.

5. Lieferungsverzug: 1. Liefertermine und Lieferfristen sind grundsätzlich, sofern nicht gesondert schriftlich anderweitig vereinbart, für uns unverbindlich. Für den Fall eintretender Betriebsstörungen, außergewöhnlicher Witterungseinflüsse, Veränderungen der Gestehungsmöglichkeiten in den Steinbrüchen oder anderen Fällen Höherer Gewalt, sind wir für die Zeit der Dauer dieser Auswirkungen von der Leistungspflicht befreit. Die Lieferfristen verlängern sich entsprechend dieser Zeit. Für den Fall der Unmöglichkeit entfällt für uns die volle Leistungspflicht. 2. Das Recht auf Schadenersatz wegen Verzuges zu erlangen, ist nur auf Fälle grober Fahrlässigkeit beschränkt.

6. Rücktrittsrecht: Im Falle von nicht durch uns zu verantworteten Problemen unserer Lieferanten in Hinblick auf Lieferzeit, Liefermöglichkeit oder Möglichkeiten der gewünschten Bearbeitung des Materials, sind wir ohne Schadenersatzverpflichtung berechtigt vom Vertrag zurückzutreten, wenn eine anderweitige Beschaffung nicht oder nur zu erheblich ungünstigeren Bedingungen möglich ist. Weiterhin behalten wir uns vor, im Falle von vertragswidrigen Verhalten des Auftraggebers, falschen Angaben über die Kreditwürdigkeit oder unvorhersehbaren Verschlechterungen der Vermögensverhältnisse des Auftraggebers, vom Vertrag zurückzutreten.

7. Gewährleistung: Die Gewährleistung für Sachmängel beträgt 6 Monate ab Abnahme. Bei arglistigen Verschweigen gilt die gesetzliche Regelung. Ist das gelieferte Material mit einem Sachmangel behaftet, hat der Auftraggeber nach Wahl des Auftragnehmers Anspruch auf Nachbesserung oder Neuerfüllung. Sollte die Beseitigung des Mangels durch den Auftragnehmer nicht möglich sein, so kann der Auftraggeber den Preis mindern oder unter den gesetzlichen Voraussetzungen die Rückgängigmachung des Vertrages verlangen. Schadenersatzansprüche wegen eines Sachmangels sind grundsätzlich ausgeschlossen. Offensichtliche Mängel sind dem Auftragnehmer unverzüglich schriftlich anzuzeigen. Der Einbau und die Verlegung augenscheinlich mangelhaf-

ter Ware ist nicht zulässig. Auch verpackte Ware ist sofort zu prüfen.

8. Eigentumsvorbehalt: Alle gelieferten Waren bleiben bis zur völligen Bezahlung sämtlicher aus der Geschäftsverbindung mit dem Auftraggeber bestehenden Forderungen Eigentum des Auftragnehmers.

9. Zahlungsbedingungen: 1. Unsere Rechnungen sind nach Rechnungsstellung in bar ohne jeden Abzug fällig. Schecks werden nur zahlungshalber angenommen. Unsere Forderungen gelten als anerkannt, wenn nicht innerhalb 7 Tagen widersprochen wird. 2. Verzug tritt spätestens 30 Tage nach Fälligkeit und Zugang einer Rechnung oder Zahlungsaufstellung ein. Verzugszinsen betragen 8% über dem jeweiligen Basiszinssatzes sowie einer Bearbeitungsgebühr. 3. Im Falle von Zahlungsschwierigkeiten des Auftraggebers sind wir berechtigt, weitere Lieferungen nur noch gegen Vorkasse auszuführen, alle bis dahin noch offenen Rechnungsbeträge werden dann sofort fällig.

10. Erfüllungsort: Erfüllungsort ist Bochum.

11. Gerichtsstand: Bei Streitigkeiten gilt das Amtsgericht in Bochum als vereinbart.

KONTAKT WETTER (RUHR)

📍 Zechenweg 20
58300 Wetter (Ruhr)

+49 (0)2335 / 9 71 53 20
info@nzs-r-wetter.de



Öffnungszeiten Sommerzeit

Montag bis Freitag	07:30 bis 17:30 Uhr
Samstag	08:00 bis 13:00 Uhr

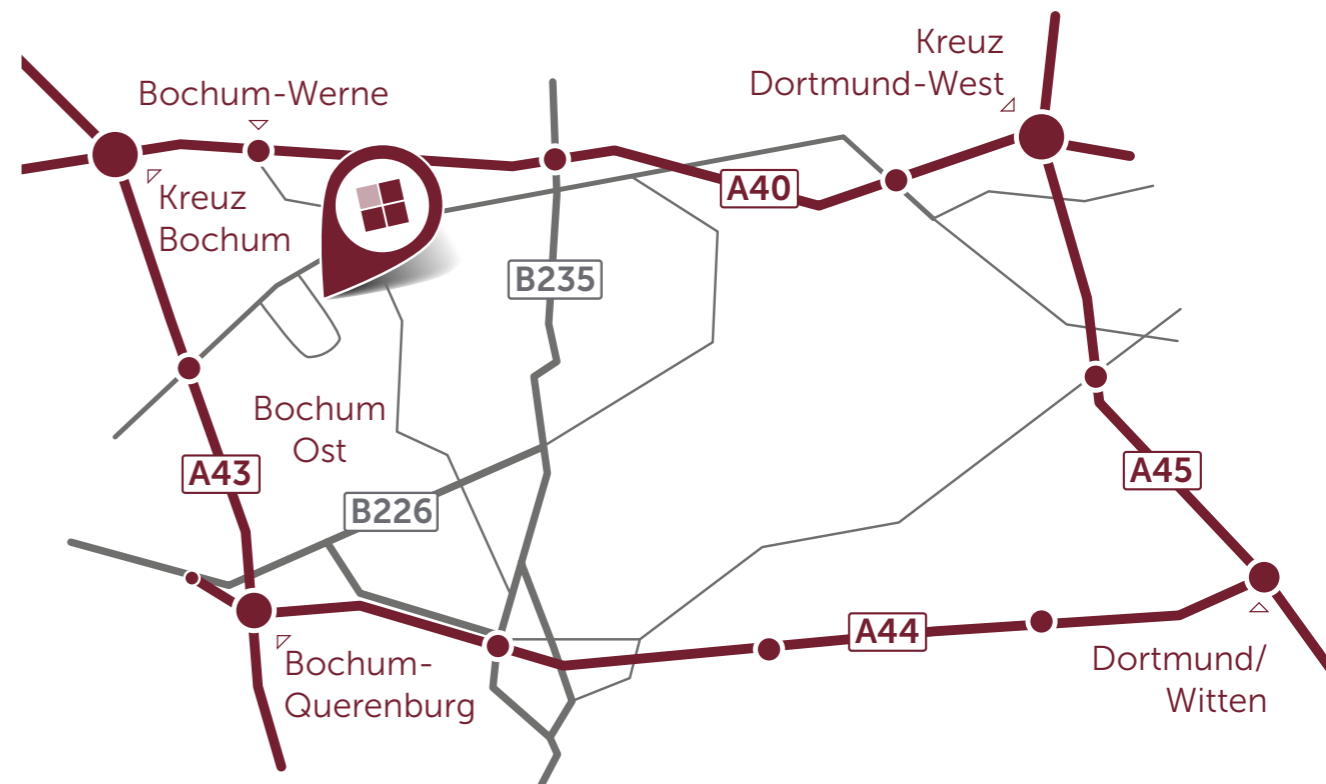
Öffnungszeiten Winterzeit

Montag bis Freitag	08:00 bis 17:00 Uhr
Samstag	08:00 bis 12:00 Uhr

KONTAKT BOCHUM

📍 Arnoldschacht 5-7
44894 Bochum

+49 (0) 234 / 9 12 84 60
info@nzs-r-bochum.de

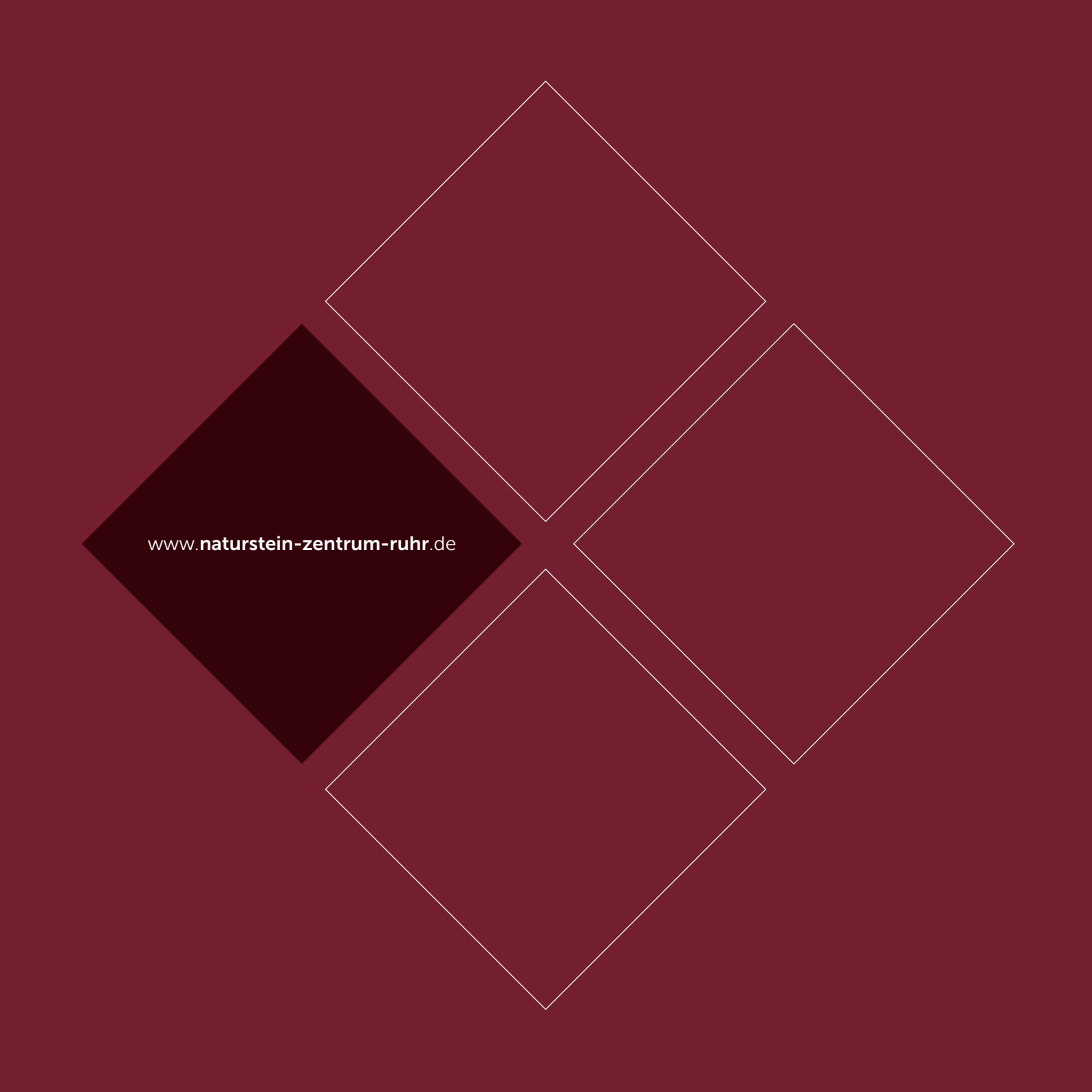


Öffnungszeiten Sommerzeit

Montag bis Freitag	07:00 bis 17:30 Uhr
Samstag	08:00 bis 13:00 Uhr

Öffnungszeiten Winterzeit

Montag bis Freitag	08:00 bis 17:00 Uhr
Samstag	08:00 bis 12:00 Uhr



www.naturstein-zentrum-ruhr.de